



COMMERCIAL

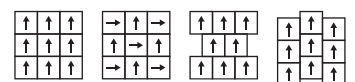
# Step Up Carpet Tiles

## Technical Specifications

Spécifications techniques - Technische specificaties - Technische Spezifikationen

<b>Construction</b> Structure - Structuur - Konstruktion		5/32" Tip Sheared
<b>Pile fibre composition</b> Composition des fibres - Poolmateriaal - Material der Polnutschicht		100% Duracolor® Premium Nylon (30% recycled content)
<b>Secondary backing</b> Envers - Rug - Beschichtung		EcoFlex™ NXT
<b>Total weight</b> Poids total - Totaal gewicht - Gesamtgewicht		± 4575 g/m <sup>2</sup>
<b>Pile weight</b> Poids du velours - Poolgewicht - Poleinsatzgewicht		± 1288 g/m <sup>2</sup>
<b>Surface pile weight</b> Poids du velours utile - Effectieve poolmassa - Polnutschichtgewicht		± 754 g/m <sup>2</sup>
<b>Total thickness</b> Epaisseur totale - Totale dikte - Gesamtdicke		± 9 mm
<b>Surface pile thickness</b> Hauteur du velours - Poolhoogte - Poldicke		± 5,2 mm
<b>Surface pile density</b> Densité du velours - Pooldichtheid - Polrohndichte		± 0,145 g/cm <sup>3</sup>
<b>Number of tufts</b> Nombre de boucles - Aantal noppen - Noppenzahl		93.600/m <sup>2</sup>
<b>Wear classification</b> Classement d'usage - Gebruiksklasse - Beanspruchungsklasse	EN 1307	33 / LC3
<b>Castor chair suitability</b> Résistance aux chaises à roulettes - Rolstoelgeschiktheid - Stuhlrolleneignung	EN 985	A: intensive use
<b>Fire classification</b> Comportement au feu - Brandgedrag - Brandklasse	EN 13501-1	Bfl-s1
<b>Dimensional stability</b> Stabilité dimensionnelle - Dimensionele stabiliteit - Dimensionsstabilität	EN 986	≤ 0,2%
<b>Colour fastness to light</b> Solidité des couleurs à la lumière - Lichtbestendigheid van de kleuren - Lichtechtheit	EN ISO 105-B02	≥ 7
<b>Rubbing fastness</b> Solidité au frottement - Wrijftechtheid - Reibechtheit	EN ISO 105-X12	≥ 4
<b>Colour fastness to water</b> Solidité à l'eau - Waterechtheid - Wasserechtheit	EN ISO 105-E01	≥ 4
<b>Thermal resistance</b> Résistance thermique - Warmtedoorlaatweerstand - Wärmedurchlasswiderstand	ISO 8302	0,099 m <sup>2</sup> .K/W
<b>Impact sound reduction</b> Réduction phonique aux bruits d'impacts - Reductie contactgeluid - Trittschallverbesserungsmaß	EN ISO 10140-3	ΔLw = 29dB
<b>Permanent antistatic</b> Antistatique permanent - Permanent antistatisch - Permanent antistatisch	ISO 6356	≤ 2 kV
<b>Number of colours</b> Nombre de coloris - Aantal kleuren - Anzahl der Farben		4
<b>Size &amp; Packaging</b> Dimensions & Emballage - Formaat en verpakking - Abmessungen & Verpackung		60,96 cm x 60,96 cm 5,2 m <sup>2</sup> /box
<b>GUT-Prodis Number</b> Numéro GUT Prodis - Nummer GUT Prodis - GUT-Prodis Nummer		In progress

We reserve all rights for technical improvements. 06/2021



FLEXLOK